

F14D

NUEVA
NEW

PN10/PN16/PN25/PN40
PN10/PN16/PN25/PN40



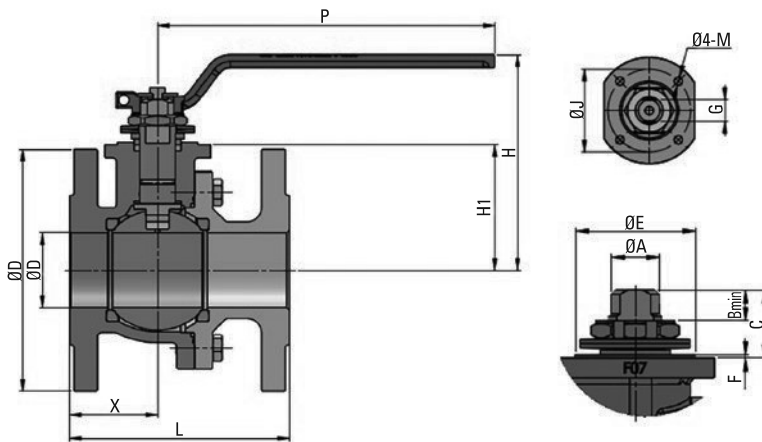
CARACTERÍSTICAS

- Válvula de 2 piezas. Paso total
- Norma de diseño: EN 1983:2014 / EN 17292:2015
- Bridas: EN 1092-1, Tipo B1
- Longitud: EN 558-1 / ISO 5752
- Test de fugas: EN 12266-1 Rate A / API 598
- Brida prensa: ISO 5211, CAPI
- Asientos: PTFE reforzado TFM1600
- Eje: Anti-estático y no eyectable
- Accionamiento: Palanca 'tipo pinza'
- Empaquetadura autoajustable
- Juntas de PTFE / FKM
- Diseño 'Fire Safe' doble junta PTFE y Grafito
- Dispositivo de bloqueo en posición abierta y cerrada
- Material cuerpo: Acero Inoxidable 1.4408, Acero Carbono 1.0619 & Special Alloys

FEATURES

- Full bore. Split body
- Design standards: EN 1983:2014 / EN 17292:2015
- Flanges: EN 1092-1, Type B1
- Lengths/Face-to-face: EN 558-1 / ISO 5752
- Leak test: EN 12266-1 Rate A / API 598
- Top flange: ISO 5211, CAPI
- Seats: PTFE reinforced TFM1600
- Stem: Anti-static and proof Blow-out
- Actuation: Pinch Type handle
- Autoadjustable packing
- Seals PTFE / FKM
- 'Fire Safe' design and double seal PTFE and Graphite
- Locking device in open and close position
- Body material: Stainless Steel 1.4408, Carbon Steel 1.0619 & Special Alloys

DIMENSIONES / DIMENSIONS



CERTIFICADOS

- Certificado Fire Safe: API 607 ed. 7ª / ISO 10497 ed. 3ª
- Certificado Marcado CE según PED 2014/68/UE
- Certificado Fugitive Emission: ISO 15848-1 (2015)
- Certificado Marine Division
- Certificado ATEX
- Certificado SIL IEC 61508 – 2010
- Certificación AD 2000 W0/A4
- Certificación EAC TR CU

APPROVALS

- Fire test Certification: API 607 ed. 7th / ISO 10497 ed. 3rd
- PED 2014/68/UE approval for CE marked products
- Fugitive Emission Certification: ISO 15848-1 (2015)
- Marine Division Certification
- ATEX Certification
- SIL IEC 61508 – 2010 Certification
- AD 2000 W0/A4
- EAC TR CU

PN 10 / PN 16

Tamaño / Size	Dimensiones generales / General dimensions [mm]																Kv Corta / Short	Peso / Weight [Kg]		
mm.	Ød	ØD	L		X	P	H	H ₁	A	B	C	E	F	G	J	M	ISO 5211	[m³/h]	Corta	Larga
			Corta Short	Larga Long																
DN15	14	95	115	130	48,5	130	87	25	10	7,9	16,5	25	1,5	7	36	M5	F03	19	2,7	2,7
DN20	19	105	120	150	51,5	130	91	29	10	7,9	16,5	25	1,5	7	36	M5	F03	42	3,4	3,5
DN25	25	115	125	160	52,5	160	110	42,5	14	10	24,2	30	1,5	11	42	M5	F04	85	4,5	4,6
DN32	32	140	130	180	58,5	160	124	56	14	10	25,2	30	1,5	11	42	M5	F04	159	6,3	6,6
DN40	38	150	140,5	201	60,5	160	130	61,5	14	11	26,2	30	1,5	11	42	M5	F04	240	7,7	8,2
DN50	51	165	150	230	60	230	148	85,5	22	14	31	55	1,5	17	70	M8	F07	503	11	11,8
DN65	65	185	170	290	74	230	163	99	22	15,5	34	55	3	17	70	M8	F07	892	14,4	16,1
DN80	76	200	180	310	78	230	173	109	22	15,5	34	55	3	17	70	M8	F07	1305	19,3	21,7
DN100	100	220	191	351	86,5	400	206	134	28	18,5	44,8	70	3	22	102	M10	F10	2596	29,4	34,4
DN125	125	250	325	400	162,5	540	221	149	36	18	44,8	85	3	27	125	M12	F12	3564	46	48,9
DN150	152	285	350	480	175	790	241	169	36	22	48,8	85	3	27	125	M12	F12	5720	72	81,7
DN200	203	375	400	-	200	1540	294	227	48	32	46,7	100	3	36	140	M16	F14	11371	130,3	-

PN 25 / PN 40

Tamaño / Size	Dimensiones generales / General dimensions [mm]																Kv Corta / Short	Peso / Weight [Kg]		
mm.	Ød	ØD	L		X	P	H	H ₁	A	B	C	E	F	G	J	M	ISO 5211	[m³/h]	Corta	Larga
			Corta Short	Larga Long																
DN15	14	95	115	130	48,5	130	87	25	10	7,9	16,5	25	1,5	7	36	M5	F03	19	2,7	2,7
DN20	19	105	120	150	51,5	130	91	29	10	7,9	16,5	25	1,5	7	36	M5	F03	42	3,4	3,5
DN25	25	115	125	160	52,5	160	110	45,5	14	10	24,2	30	1,5	11	42	M5	F04	85	4,5	4,6
DN32	32	140	130	180	58,5	160	124	56	14	10	25,2	30	1,5	11	42	M5	F04	159	6,3	6,6
DN40	38	150	140,5	200,5	60,5	160	130	61,5	14	11	26,2	30	1,5	11	42	M5	F04	240	7,7	8,2
DN50	51	165	150	230	60	230	148	85,5	22	14	31	55	1,5	17	70	M8	F07	503	11	11,8
DN65	65	185	170	290	74	230	163	99	22	15,5	34	55	3	17	70	M8	F07	892	15,7	17,4
DN80	76	200	180	310	78	230	173	109	22	15,5	34	55	3	17	70	M8	F07	1305	21,5	23,8
DN100	100	235	191	351	86,5	400	206	134	28	18,5	44,8	70	3	22	102	M10	F10	2596	34,7	38,8
DN125	125	270	325	400	162,5	790	221	149	36	18	44,8	85	3	27	125	M12	F12	3564	53	55,8
DN150	152	300	350	480	175	1040	241	169	36	22	48,8	85	3	27	125	M12	F12	5720	85,8	92,5
DN200	203	375	400	-	200	1540	294	227	48	32	46,7	100	3	36	140	M16	F14	11371	161,2	-

Para DN250 y DN300, consultad. / For DN250 and DN300 please ask.

PAR DE MANIOBRA (PAR DE ARRANQUE) / OPERATION TORQUE (BTO)

Tamaño Size	Máxima presión diferencial (bar) / Par de maniobra (BTO) (Nm) / Maximum differential pressure (bar) / Torque (BTO) (Nm)								MAST [Nm]
	5	10	16	20	25	30	35	40	
DN15	2,5	3	3	3	3	4	4	5	13
DN20	4	4	4	5	5,5	5,5	6	6	13
DN25	9	9,5	9,5	10	10,1	10,3	10,3	10,5	32
DN32	11	11,5	12	12,5	13	13	13,5	14	32
DN40	12	13	13	14,5	14,5	14,5	15	15	32
DN50	24	25	26	28	31	32	35	36	200
DN65	40	41	42	44	45	47	51	52	200
DN80	50	51	60	60	63	65	70	75	200
DN100	110	115	120	125	145	160	170	175	423
DN125	130	135	140	145	160	170	195	210	812
DN150	160	185	220	240	260	285	310	340	812
DN200	350	400	450	480	550	610	655	700	1998

NOTA 1: Factor de seguridad no incluido.

NOTA 2: Los valores son obtenidos con agua limpia a temperatura ambiente.

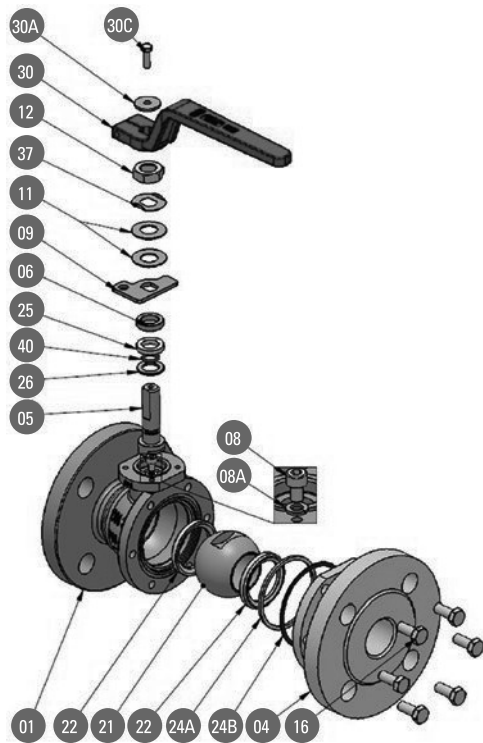
NOTA 3: Valores de MAST con eje de acero inoxidable 316.

NOTE 1: Not included security factor.

NOTE 2: Values are for clean, static water at ambient temperature.

NOTE 3: MAST values with 316 stem material.

LISTA DE MATERIALES / MATERIAL LIST



Pos.	Descripción / Description	Acero carbono / Carbon steel	Acero inoxidable / Stainless steel
01	Cuerpo / Body	EN-10213 1.0619	EN-10213 1.4408
04	Terminal / Cap	EN-10213 1.0619	EN-10213 1.4408
05	Eje antiestático* / Antistatic stem*	ASTM A182 Gr.F316 / ASTM A479 Type 316	
06	Casquillo prensa / Gland ring	ASTM A479 Tipo 316	
08	Tope / Stop pin	ACERO INOXIDABLE / STAINLESS STEEL	
09	Indicador / Stopper plate	ACERO INOXIDABLE / STAINLESS STEEL	
11	Arandela muelle / Disk spring	ACERO INOXIDABLE / STAINLESS STEEL	
12	Tuerca prensa / Gland nut	ACERO INOXIDABLE / STAINLESS STEEL	
16	Tornillo / Bolt	ISO 3506 A2-70	
21	Esfera* / Ball*	ASTM A479 Tipo 316 EN 10213 1.4408 ASTM A351 Gr.CF8M ASTM A182 Gr.F316	
22	Asiento* / Seat*	H-PTFE (TFM 1600)	
24A	Junta cuerpo / Body seal	PTFE	
24B	Junta cuerpo / Body seal	GRAFITO / GRAPHITE	
25	Estopada / Gland packing	GRAFITO / GRAPHITE	
26	Anillo de fricción / Thrust washer	PTFE + 25% GRAFITO / GRAPHITE (½", ¾") PTFE (1" hasta 12" / 1" up to 12")	
30	Maneta / Handle	FUNDICIÓN DE HIERRO / DUCTILE IRON	
30A	Arandela / Washer	ACERO INOXIDABLE / STAINLESS STEEL	
30C	Tornillo / Bolt	ACERO INOXIDABLE / STAINLESS STEEL	
31	Cubo maneta (a partir de DN125) Handle head (from DN125)	FUNDICIÓN DE HIERRO / DUCTILE IRON	
32	Tubo maneta (a partir de DN125) Handle bar (from DN125)	ACERO CARBONO / CARBON STEEL	
40	Tórico* / O-ring*	FKM	

* Opcionalmente disponemos de otros materiales de eje, asientos, y tóricos.

NOTA: La disposición de los componentes puede variar en función del tamaño.

* Various stem, seats and O-rings materials are available as optional.

NOTE: Components arrangement may vary depending on the size.